












ผลการใช้จ่ายงบประมาณ ปีงบประมาณ 2565 ของ กษ. (ข้อมูล ณ วันที่ 3 ธันวาคม 2564)

เอกสารแนบ

หมวดงบประมาณ	ได้รับ	เบิกจ่าย+PO		เบิกจ่ายจริง			
	ล้านบาท 	ล้านบาท 	%	ล้านบาท 	%	เป้าหมาย กษ. 	สูง/ต่ำ กว่าเป้า 
 งบประมาณรวม	109,937.57	22,751.80	20.70	10,578.92	9.62	20.40	 -10.78
 1. รายจ่ายประจำ	34,373.76	5,471.02	15.92	5,060.88	14.72	18.80	 -4.08
- งบสำหรับดำเนินการ	10,466.08	1,508.22	14.41	1,098.09	10.49	-	-
- งบบุคลากร	23,907.68	3,962.80	16.58	3,962.80	16.58	-	-
 2. รายจ่ายลงทุน	75,563.81	17,280.78	22.87	5,518.03	7.30	21.11	 -13.81

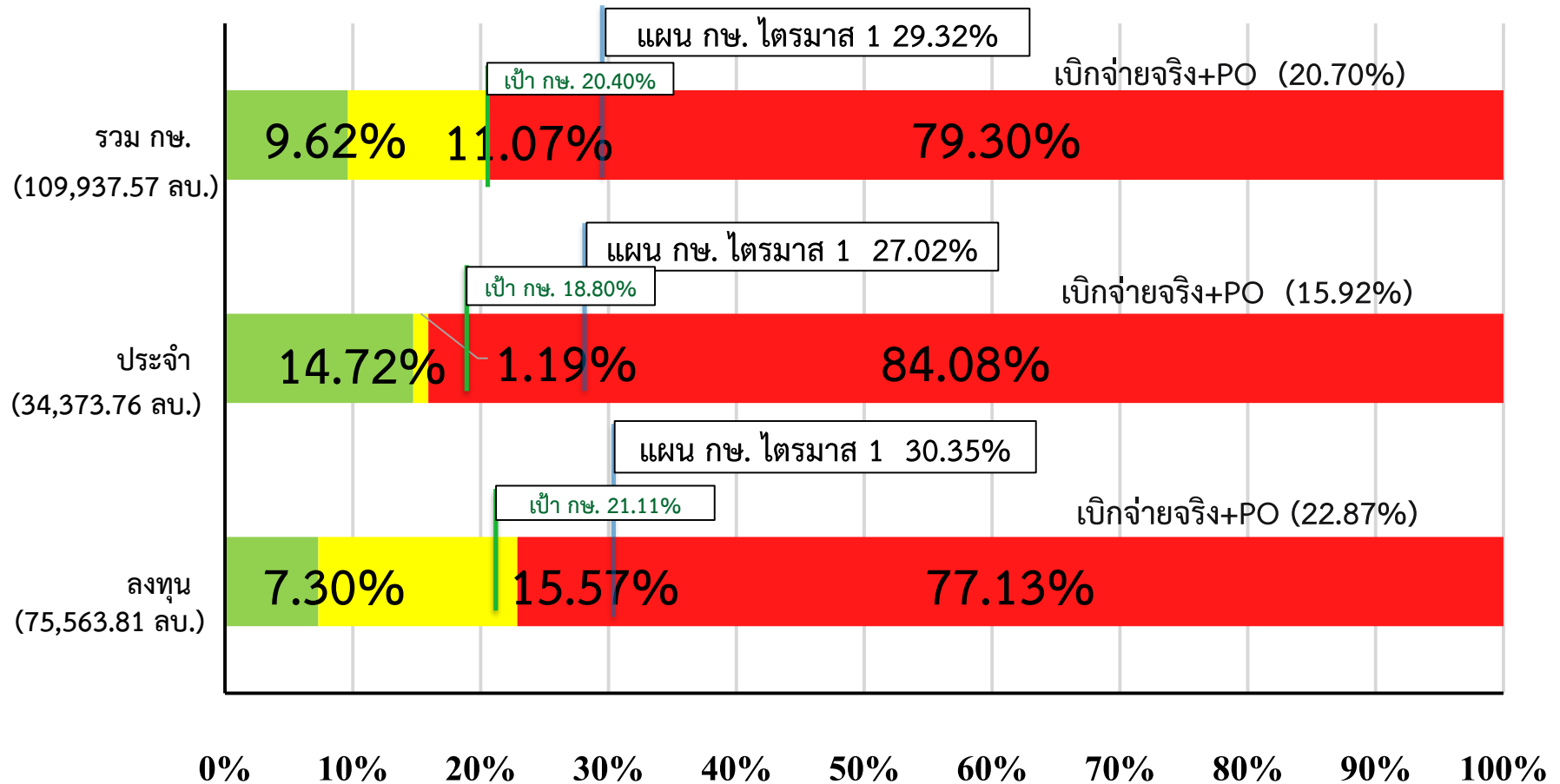
สรุปผลการเบิกจ่ายภาพรวม

ข้อมูลจากกรมบัญชีกลาง ณ วันที่ 30 พฤศจิกายน 2564

ทั้งหมดมี 24 หน่วยงานระดับกระทรวง ทั้งประเทศเบิกจ่ายได้ร้อยละ 20.41

- เปรียบเทียบร้อยละการเบิกจ่ายจากน้อยไปมาก กษ.อยู่ลำดับที่ 2
- เปรียบเทียบร้อยละการเบิกจ่ายจากมากไปน้อย กษ.อยู่ลำดับที่ 23

ผลการใช้จ่ายงบประมาณประจำปี 2565 ของ กษ.  
(ณ วันที่ 3 ธันวาคม 2564)

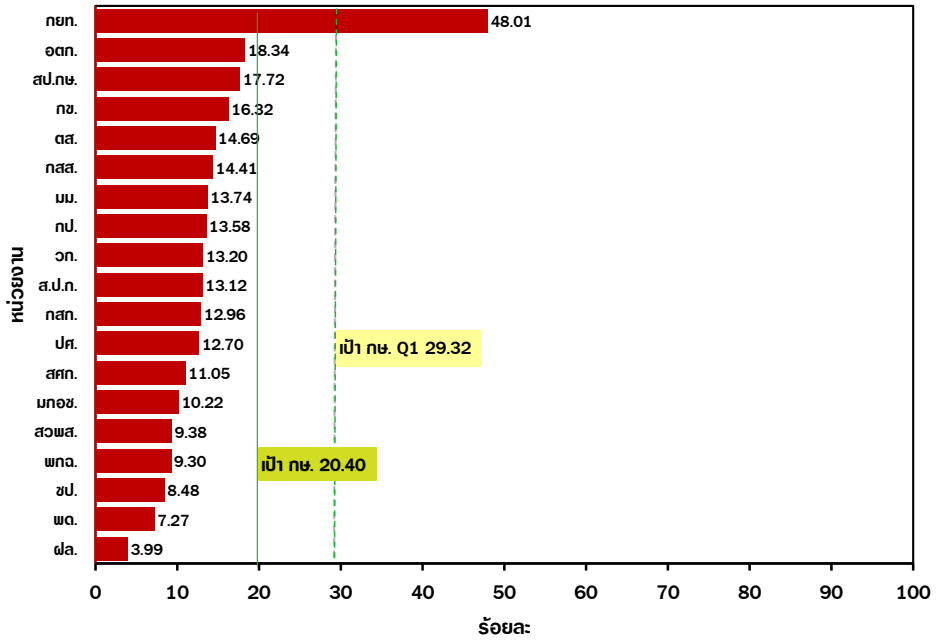


■ เบิกจ่ายจริง ■ PO ■ คงเหลือ

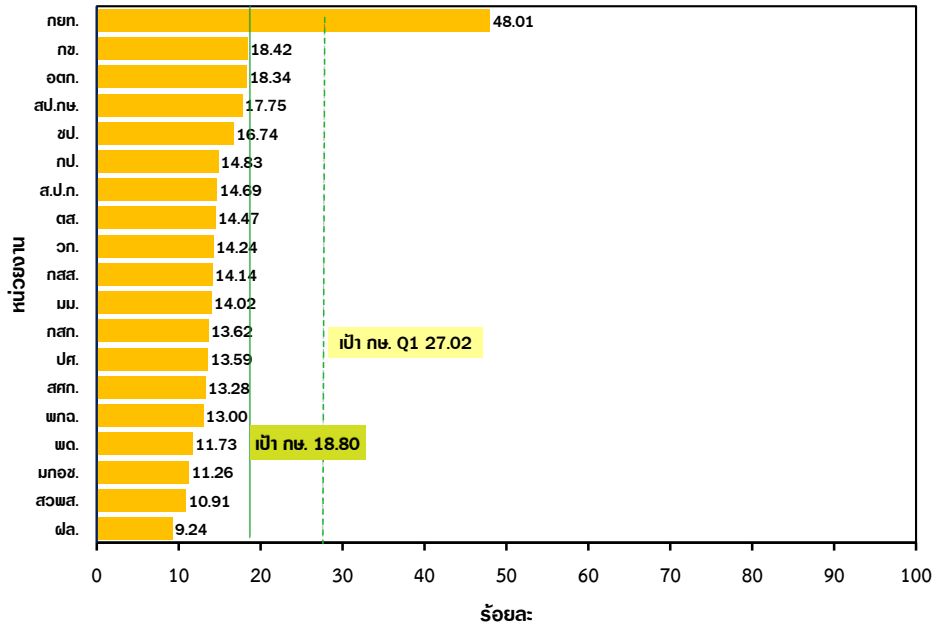


โดย กษ. เบิกจ่ายได้มากเป็นลำดับที่ 23 จากทั้งประเทศมี 24 หน่วยงาน

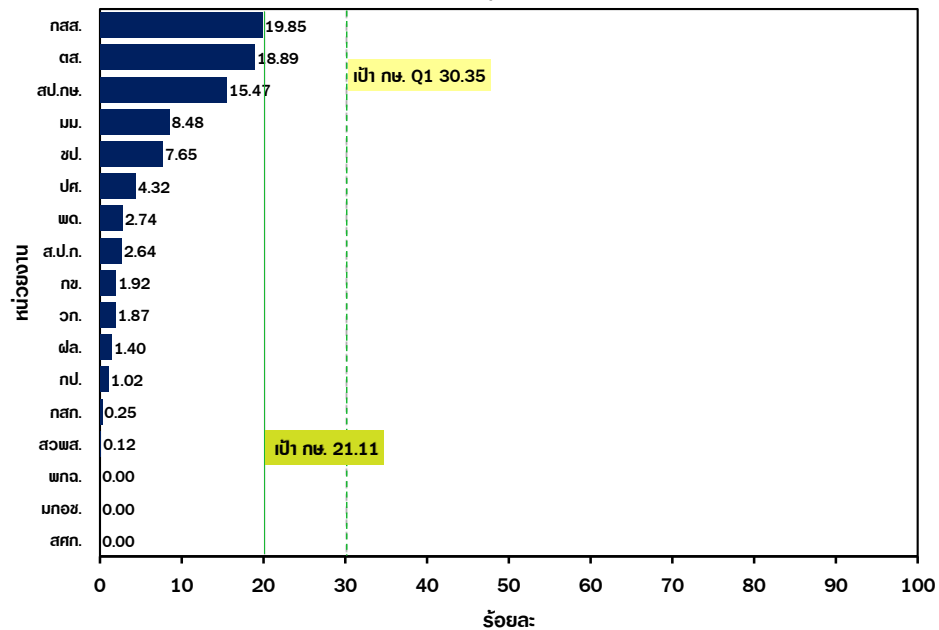
ผลการเบิกจ่ายงบประมาณปี 2565 ในภาพรวม กษ. รายหน่วยงาน ณ วันที่ 3 ส.ค. 64



ผลการเบิกจ่ายงบประมาณปี 2565 ใช้จ่ายประจำ กษ. รายหน่วยงาน ณ วันที่ 3 ส.ค. 64



ผลการเบิกจ่ายงบประมาณปี 2565 ใช้จ่ายลงทุน กษ. รายหน่วยงาน ณ วันที่ 3 ส.ค. 64



ผลการเบิกจ่ายของหน่วยงานในสังกัด กษ. (ข้อมูล ณ วันที่ 3 ธันวาคม 2564)  
(เรียงลำดับ % ผลการเบิกจ่ายภาพรวมจากมากไปน้อย)

หน่วย : ล้านบาท

หน่วยงาน	รายจ่ายประจำ												รายจ่ายลงทุน						ภาพรวม					
	รายจ่ายประจำ (เป้าหมาย กษ. 18.80%)						งบสำหรับดำเนินการ (นอกเหนือจากงบบุคลากร)			งบบุคลากร			รายจ่ายลงทุน (เป้าหมาย กษ. 21.11%)						ภาพรวม (เป้าหมาย กษ. 20.40%)					
	ได้รับ	PO+เบิกจ่าย		เบิกจ่าย		สูง/ต่ำ กว่าเป้า	ได้รับ	เบิกจ่าย	%	ได้รับ	เบิกจ่าย	%	ได้รับ	PO+เบิกจ่าย		เบิกจ่าย			ได้รับ	PO+เบิกจ่าย		เบิกจ่าย		
		จำนวน	%	จำนวน	%									จำนวน	%	จำนวน	%	จำนวน		%	จำนวน	%	จำนวน	%
รวม กษ.	34,373.76	5,471.02	15.92	5,060.88	14.72	-4.08	10,466.08	1,098.09	10.49	23,907.68	3,962.80	16.58	75,563.81	17,280.78	22.87	5,518.03	7.30	-13.81	109,937.57	22,751.80	20.70	10,578.92	9.62	-10.78
ส่วนราชการ	33,821.15	5,331.19	15.76	4,973.67	14.71	-4.09	10,067.27	1,038.35	10.31	23,753.88	3,935.32	16.57	75,463.26	17,279.86	22.90	5,517.96	7.31	-13.80	109,284.41	22,611.05	20.69	10,491.63	9.60	-10.80
1 สป.กษ.	1,069.18	210.67	19.70	189.82	17.75	-1.05	378.55	56.83	15.01	690.63	132.98	19.26	16.53	9.07	54.88	2.56	15.47	-5.64	1,085.70	219.74	20.24	192.37	17.72	-2.68
2 กษ.	1,778.28	368.94	20.75	327.62	18.42	-0.38	1,085.92	213.18	19.63	692.37	114.45	16.53	259.60	19.54	7.53	4.99	1.92	-19.19	2,037.89	388.47	19.06	332.61	16.32	-4.08
3 ตส.	1,158.84	174.94	15.10	167.71	14.47	-4.33	328.07	32.24	9.83	830.77	135.46	16.31	58.82	12.72	21.62	11.11	18.89	-2.22	1,217.67	187.66	15.41	178.82	14.69	-5.71
4 กสส.	2,468.85	368.51	14.93	349.01	14.14	-4.66	714.43	54.25	7.59	1,754.42	294.76	16.80	123.04	37.71	30.65	24.42	19.85	-1.26	2,591.90	406.22	15.67	373.43	14.41	-5.99
5 มม.	480.59	70.33	14.63	67.36	14.02	-4.78	203.41	20.93	10.29	277.18	46.43	16.75	25.19	8.73	34.64	2.14	8.48	-12.63	505.78	79.06	15.63	69.50	13.74	-6.66
6 กป.	3,140.20	478.09	15.22	465.58	14.83	-3.97	934.56	96.68	10.34	2,205.64	368.91	16.73	311.23	113.19	36.37	3.19	1.02	-20.09	3,451.43	591.28	17.13	468.77	13.58	-6.82
7 วก.	2,814.97	424.88	15.09	400.84	14.24	-4.56	648.79	52.07	8.03	2,166.19	348.77	16.10	257.12	24.97	9.71	4.80	1.87	-19.24	3,072.10	449.85	14.64	405.64	13.20	-7.20
8 ส.ป.ก.	1,161.39	187.68	16.16	170.60	14.69	-4.11	405.56	42.30	10.43	755.83	128.30	16.98	173.78	6.13	3.53	4.60	2.64	-18.47	1,335.17	193.82	14.52	175.20	13.12	-7.28
9 กสท.	4,733.21	688.54	14.55	644.54	13.62	-5.18	1,234.07	62.18	5.04	3,499.15	582.36	16.64	246.12	11.94	4.85	0.61	0.25	-20.86	4,979.34	700.48	14.07	645.15	12.96	-7.44
10 ปศ.	4,681.72	658.92	14.07	636.10	13.59	-5.21	1,353.45	91.07	6.73	3,328.28	545.03	16.38	497.59	83.81	16.84	21.49	4.32	-16.79	5,179.31	742.72	14.34	657.59	12.70	-7.70
11 สศท.	500.94	79.09	15.79	66.52	13.28	-5.52	171.11	11.78	6.88	329.83	54.74	16.60	100.95	0.54	0.54	0.00	0.00	-21.11	601.89	79.63	13.23	66.52	11.05	-9.35
12 มกอช.	202.80	33.54	16.54	22.84	11.26	-7.54	107.72	6.69	6.21	95.08	16.15	16.98	20.67	9.60	46.44	0.00	0.00	-21.11	223.47	43.14	19.30	22.84	10.22	-10.18
13 ขป.	7,007.81	1,241.77	17.72	1,173.31	16.74	-2.06	1,168.35	222.69	19.06	5,839.46	950.62	16.28	70,135.62	16,325.25	23.28	5,366.59	7.65	-13.46	77,143.43	17,567.02	22.77	6,539.90	8.48	-11.92
14 พต.	1,990.78	250.38	12.58	233.45	11.73	-7.07	921.14	55.52	6.03	1,069.64	177.93	16.63	1,957.74	169.11	8.64	53.60	2.74	-18.37	3,948.52	419.48	10.62	287.05	7.27	-13.13
15 ฝส.	631.58	94.90	15.03	58.36	9.24	-9.56	412.15	19.93	4.84	219.43	38.43	17.51	1,279.24	447.56	34.99	17.87	1.40	-19.71	1,910.82	542.46	28.39	76.23	3.99	-16.41
องค์การมหาชน	467.66	105.70	22.60	53.10	11.35	-7.45	330.74	28.55	8.63	136.92	24.55	17.93	100.55	0.92	0.92	0.07	0.07	-21.04	568.21	106.63	18.77	53.17	9.36	-11.04
1 สวพส.	368.26	83.98	22.80	40.18	10.91	-7.89	271.55	22.06	8.12	96.72	18.12	18.73	61.03	0.92	1.52	0.07	0.12	-20.99	429.29	84.90	19.78	40.25	9.38	-11.02
2 พทล.	99.40	21.73	21.86	12.92	13.00	-5.80	59.20	6.49	10.96	40.20	6.43	16.00	39.52	0.00	0.00	0.00	0.00	-21.11	138.92	21.73	15.64	12.92	9.30	-11.10
รัฐวิสาหกิจ	84.95	34.12	40.16	34.12	40.16	21.36	68.07	31.19	45.83	16.88	2.92	17.32	0.00	0.00	0.00	0.00	0.00	0.00	84.95	34.12	40.16	34.12	40.16	19.76
1 กยท.	62.49	30.00	48.01	30.00	48.01	29.21	62.49	30.00	48.01	0.00	0.00	0.00	0.00	0.00	0.00	0.00	0.00	0.00	62.49	30.00	48.01	30.00	48.01	27.61
2 อตท.	22.46	4.12	18.34	4.12	18.34	-0.46	5.57	1.19	21.41	16.88	2.92	17.32	0.00	0.00	0.00	0.00	0.00	0.00	22.46	4.12	18.34	4.12	18.34	-2.06

หมายเหตุ : หน่วยงานต่างๆ รายงานผลการเบิกจ่ายให้ สศท. ณ วันที่ 3 ธันวาคม 2564 ตัดยอดภายในเวลา 14.00 น.

ผลการเบิกจ่ายเงินงบประมาณประจำปี 2565 ตั้งแต่ต้นปีงบประมาณ จนถึงสิ้นเดือน พฤศจิกายน

จำแนกตามกระทรวง เรียงลำดับผลการเบิกจ่ายจากน้อยไปมาก

หน่วย : ล้านบาท

ลำดับที่	กระทรวง	รายจ่ายประจำ					รายจ่ายลงทุน					รวม					ลำดับที่ (มากไปน้อย)
		วงเงินงบประมาณ หลังโอน เปลี่ยนแปลง	งวด	PO+สำรองเงิน มีหนี้	เบิกจ่าย	% เบิกจ่ายต่อ งบประมาณ หลังโอน เปลี่ยนแปลง	วงเงินงบประมาณ หลังโอน เปลี่ยนแปลง	งวด	PO+สำรอง เงินมีหนี้	เบิกจ่าย	% เบิกจ่ายต่อ งบประมาณ หลังโอน เปลี่ยนแปลง	วงเงินงบประมาณหลัง โอนเปลี่ยนแปลง	งวด	PO+สำรองเงิน มีหนี้	เบิกจ่าย	% เบิกจ่ายต่อ งบประมาณ หลังโอน เปลี่ยนแปลง	
1	กระทรวงคมนาคม	11,563.82	5,645.27	263.65	1,731.51	14.97	161,600.49	161,572.49	43,564.07	11,685.39	7.23	173,164.30	167,217.76	43,827.72	13,416.90	7.75	24
2	กระทรวงเกษตรและสหกรณ์	34,168.99	17,142.62	319.95	5,099.99	14.93	75,683.63	73,099.86	11,580.36	5,229.76	6.91	109,852.62	90,242.48	11,900.31	10,329.75	9.40	23
3	กระทรวงพลังงาน	2,016.97	747.62	39.18	157.92	7.83	690.48	690.48	96.90	103.51	14.99	2,707.45	1,438.10	136.08	261.43	9.66	22
4	กระทรวงทรัพยากรธรรมชาติและสิ่งแวดล้อม	15,710.61	7,903.66	175.20	2,346.80	14.94	12,400.74	12,255.64	4,769.36	434.59	3.50	28,111.34	20,159.30	4,944.55	2,781.38	9.89	21
5	กระทรวงวัฒนธรรม	4,812.07	2,372.46	197.93	648.32	13.47	2,181.46	2,177.36	250.03	169.93	7.79	6,993.54	4,549.82	447.96	818.24	11.70	20
6	กระทรวงกลาโหม	150,407.74	75,130.49	892.37	20,104.10	13.37	49,529.50	45,923.47	6,249.35	4,490.02	9.07	199,937.23	121,053.96	7,141.72	24,594.11	12.30	19
7	กระทรวงอุตสาหกรรม	3,500.35	1,923.89	205.87	373.82	10.68	840.71	840.71	253.29	164.10	19.52	4,341.06	2,764.60	459.16	537.92	12.39	18
8	ส่วนราชการไม่สังกัดสำนักนายกรัฐมนตรี กระทรวง หรือ	104,772.20	52,370.73	679.74	15,640.51	14.93	17,852.50	17,852.50	2,547.21	416.00	2.33	122,624.70	70,223.24	3,226.96	16,056.51	13.09	17
9	กระทรวงยุติธรรม	21,226.40	10,609.45	424.90	3,269.64	15.40	2,967.97	2,801.90	731.12	252.08	8.49	24,194.37	13,411.35	1,156.02	3,521.72	14.56	16
10	กระทรวงการท่องเที่ยวและกีฬา	4,028.08	2,009.00	88.94	599.40	14.88	1,064.77	1,064.77	148.52	184.02	17.28	5,092.86	3,073.77	237.46	783.41	15.38	15
11	กระทรวงสาธารณสุข	136,873.15	67,938.79	319.52	22,445.18	16.40	16,965.51	16,953.90	6,802.62	1,701.24	10.03	153,838.66	84,892.69	7,122.14	24,146.42	15.70	14
12	กระทรวงศึกษาธิการ	315,598.14	156,815.52	112.13	53,931.27	17.09	14,828.46	14,784.79	1,543.74	267.99	1.81	330,426.59	171,600.31	1,655.87	54,199.27	16.40	13
13	กระทรวงการพัฒนาสังคมและความมั่นคงของมนุษย์	23,181.75	11,590.33	55.41	3,737.09	16.12	1,443.19	1,443.19	8.05	419.14	29.04	24,624.94	13,033.52	63.46	4,156.23	16.88	12
14	หน่วยงานของรัฐสภา	5,978.50	2,960.64	39.54	884.58	14.80	2,109.84	2,109.84	405.95	657.42	31.16	8,088.34	5,070.48	445.48	1,542.00	19.06	11
15	กระทรวงดิจิทัลเพื่อเศรษฐกิจและสังคม	4,191.68	2,101.46	300.23	617.60	14.73	2,633.52	2,331.62	116.57	726.27	27.58	6,825.20	4,433.07	416.79	1,343.87	19.69	10
16	กระทรวงพาณิชย์	5,278.81	3,257.07	240.54	1,154.32	21.87	1,066.26	1,066.26	28.34	174.07	16.33	6,345.07	4,323.33	268.88	1,328.39	20.94	9
17	กระทรวงมหาดไทย	239,570.14	119,921.59	455.47	64,791.03	27.04	75,942.95	75,742.95	14,714.06	4,871.33	6.41	315,513.09	195,664.54	15,169.52	69,662.36	22.08	8
18	กระทรวงการต่างประเทศ	7,102.31	4,199.09	37.70	1,731.31	24.38	304.19	304.19	-	5.72	1.88	7,406.50	4,503.28	37.70	1,737.03	23.45	7
19	กระทรวงการคลัง	265,865.25	164,529.50	433.95	70,321.70	26.45	7,737.58	7,608.10	708.91	3,777.38	48.82	273,602.82	172,137.60	1,142.85	74,099.08	27.08	6
20	หน่วยงานอิสระของรัฐ	16,015.84	7,975.57	-	4,087.62	25.52	2,443.14	1,859.87	-	979.12	40.08	18,458.97	9,835.44	-	5,066.73	27.45	5
21	สำนักนายกรัฐมนตรี	23,144.10	11,979.42	446.13	5,511.75	23.81	10,597.96	10,382.78	468.07	3,816.96	36.02	33,742.06	22,362.21	914.20	9,328.71	27.65	4
22	หน่วยงานของศาล	21,634.83	11,891.12	-	7,411.54	34.26	1,305.98	1,288.18	-	374.25	28.66	22,940.81	13,179.30	-	7,785.78	33.94	3
23	กระทรวงการอุดมศึกษา วิทยาศาสตร์ วิจัย และนวัตกรรม	93,096.93	46,268.52	67.22	29,740.85	31.95	30,349.66	29,112.53	1,289.57	18,891.04	62.24	123,446.60	75,381.06	1,356.78	48,631.89	39.40	2
24	กระทรวงแรงงาน	49,353.89	24,691.94	66.13	22,878.35	46.36	348.00	348.00	10.38	11.78	3.39	49,701.89	25,039.94	76.51	22,890.13	46.05	1
25	เงินทุนสำรองจ่าย	24,978.56	24,978.56	-	24,960.67	99.93	-	-	-	-	-	24,978.56	24,978.56	-	24,960.67	99.93	
	รวม	1,584,071.09	836,954.31	5,861.68	364,176.84	22.99	492,888.49	483,615.39	96,286.45	59,803.12	12.13	2,076,959.58	1,320,569.70	102,148.14	423,979.96	20.41	

หมายเหตุ : 1. ข้อมูลเบื้องต้น

2. แผนการใช้จ่ายเป็นแผนสะสมตั้งแต่ต้นปีงบประมาณจนถึง วันที่ 30 พฤศจิกายน 2564

ที่มา : ระบบการบริหารการเงินการคลังภาครัฐแบบอิเล็กทรอนิกส์ (GFMS)

รวบรวม : กรมบัญชีกลาง

ข้อมูล ณ วันที่ 30 พฤศจิกายน 2564